

Obec Chleby
Chleby 4
257 41 Týnec nad Sázavou

V Chlebech dne 20. 4. 2020

**Poskytnutí informace podle zákona č. 106/1999 Sb., o svobodném přístupu
k informacím, ve znění pozdějších předpisů**

Na základě Vaší žádosti o poskytnutí informace ze dne 1. 4. 2020 Vám obec Chleby poskytuje následující informace:

Ve věci neoprávněného zásahu do vlastnického práva k pozemkům parc. č. 17 a parc. č. 416/19 v katastrálním území Chleby u Týnce nad Sázavou, obec Chleby, okr. Benešov, na základě písemného oznámení ze dne 8. 4. 2019 obec Chleby provedla místní šetření.

Záznam z provedeného místního šetření je přiložen.

Na místě nebylo zjištěno žádné protiprávní jednání a tím byla věc ukončena.

S pozdravem

Petr Pešek, starosta obce



Zápis z místního šetření

provedeného na základě písemného oznámení ze dne 8. 4. 2019

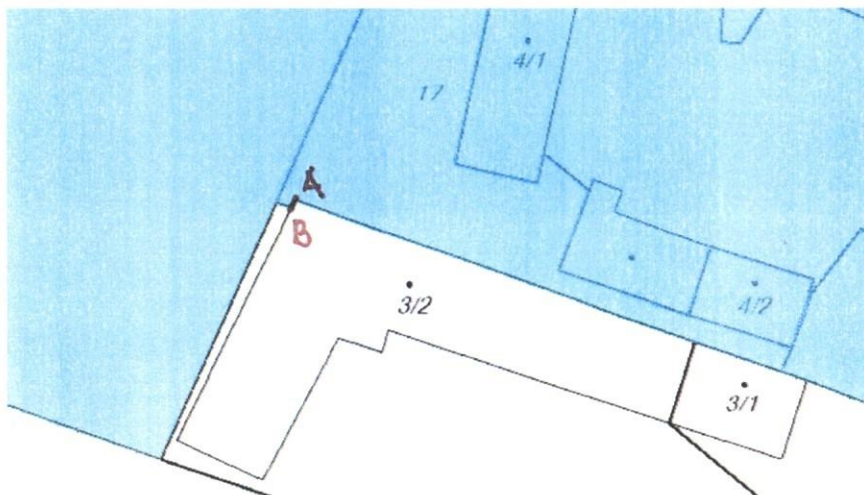
„Neoprávněný zásah do vlastnického práva k pozemkům parc. č. 17 a parc. č. 416/19 v katastrálním území Chleby u Týnce nad Sázavou, obec Chleby, okr. Benešov

Dne 30. 03. 2019 jsme zjistili, že Vámi pověřené osoby bez předcházejícího oznámení užívají nemovitosti v našem vlastnictví - pozemky parc. č. 17 a parc. č. 416/19, a to pro dočasné uložení sejmuté střešní krytiny z Vaší stavby na parc. č. St. 3/2, vše v katastrálním území Chleby u Týnce nad Sázavou, obec Chleby, okres Benešov, a dále jako přístupové komunikace.

Je zřejmé, že elementární pravidla slušného chování jsou Vám zcela cizí, neboť i přes upozornění, které Vám bylo vzkázáno prostřednictvím dvou přítomných pánů v sobotu dne 30. 03. 2019, jste nepovažovali za nutné se omluvit.

Na základě zjištění ze dne 06. 04. 2019 Vás důrazně vyzýváme k odstranění prvků střešní konstrukce, které přesahují ortogonální průmět vlastnické hranice s pozemkem parc. č. 17 v katastrálním území Chleby u Týnce nad Sázavou. Upozorňuje Vás, že nikdy Vám nebyl dán souhlas k instalaci střešních žlabů nad uvedeným pozemkem, a do budoucna s provedeným řešením souhlasit nebudeme, neboť nástřešní žlab funkci plní bez nutnosti omezovat vlastnické právo sousedů.

Termín pro realizaci činností k odstranění střešního žlabu a krokví, přesahujících do pozemku parc. č. 17 v katastrálním území Chleby u Týnce nad Sázavou, obec Chleby, v úseku A-B přílohy, oznamte písemnou formou na adresu uvedenou v záhlaví tohoto podání. Vzhledem k jednoduchosti technického řešení stanovíme termín k provedení prací nejpozději do 01. 05. 2019.“



Místní šetření proběhlo dne 11. 4. 2019 za účasti starosty obce, místostarostky obce a majitelů dotčené budovy.

Na místě není zjištěno žádné neoprávněné užívání výše uvedených pozemků.

Střešní konstrukce je původní, na budově jsou vyměněny dosloužilé, několik desetiletí staré okapové žlaby za nové. Žlabové háky jsou původní s novým nátěrem.

Staré okapové žlaby jsou uloženy na pozemcích majitelů a připraveny k likvidaci.

Dle vyjádření majitelů dotčené stavby byla obecnímu úřadu a majitelům sousedních nemovitostí plánovaná výměna střešních žlabů písemně oznámena. Obecní úřad oznámení obdržel.

Vytyčování vlastnických hranic pozemků soukromých vlastníků není v pravomoci obce.

Shrnutí: Na budově byly vyměněny staré dosloužilé okapové žlaby za nové, stejné velikosti na stejném místě v původním uložení. Žádná nová konstrukce přesahující do okolních pozemků neexistuje a pouhou výměnou žlabů nedošlo ke změně původního rozměru nebo stavu.

Sepsáno dne 11. 4. 2019

Přítomni: starosta Petr Pešek

místostarostka Antonie Šišková

